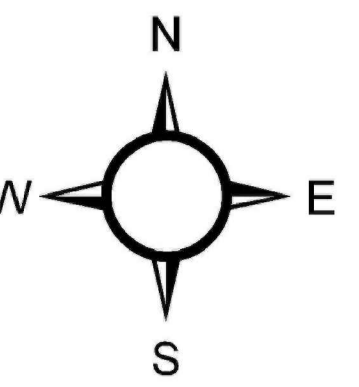




Внесение изменений в правила землепользования и застройки МО "Локотского городского поселения" Брасовского района Брянской области. Градостроительное зонирование М1:25000

УСЛОВНЫЕ ОБОЗНАЧЕНИЯ



Границы

- Граница Локотского городского поселения
- Граница населенного пункта

Жилые зоны

- Ж1 Зона застройки индивидуальными жилыми домами
- Ж2 Зона застройки малоэтажными многоквартирными жилыми домами
- Ж3 Зона коллективных садов и огородов

Общественно-деловые зоны

- ОД1 Зона общественного, делового и коммерческого назначения
- ОД2 Зона объектов здравоохранения и социального обслуживания
- ОД3 Зона учебно-образовательного назначения
- ОД4 Зона спортивно-зрелищных сооружений
- ОД5 Зона объектов торговли
- ОД6 Зона религиозных объектов
- ОД7 Зона высших, средних специальных учебных заведений

Природно-рекреационные зоны

- В1 Зона акваторий (реки, озера, пруды)
- Р1 Зона городских озелененных территорий общего пользования
- Р2 Зона природных территорий
- Р3 Зона лесфонда
- Р4 Зона отдыха

Производственно-коммунальные зоны

- П1 Зона производственных и складских объектов
- П2 Зона коммунальных объектов

Зоны инженерной и транспортной инфраструктуры

- И1 Зона инженерной инфраструктуры
- Т1 Зона обслуживания объектов внешнего транспорта

Зоны специального назначения

- Сп1 Зона кладбищ и мемориальных парков
- Сп2 Зона полигонов ТБО и скотомогильников
- Сп3 Зона водозаборных и иных технических сооружений
- Сп4 Зона режимных объектов

Зоны сельскохозяйственного использования

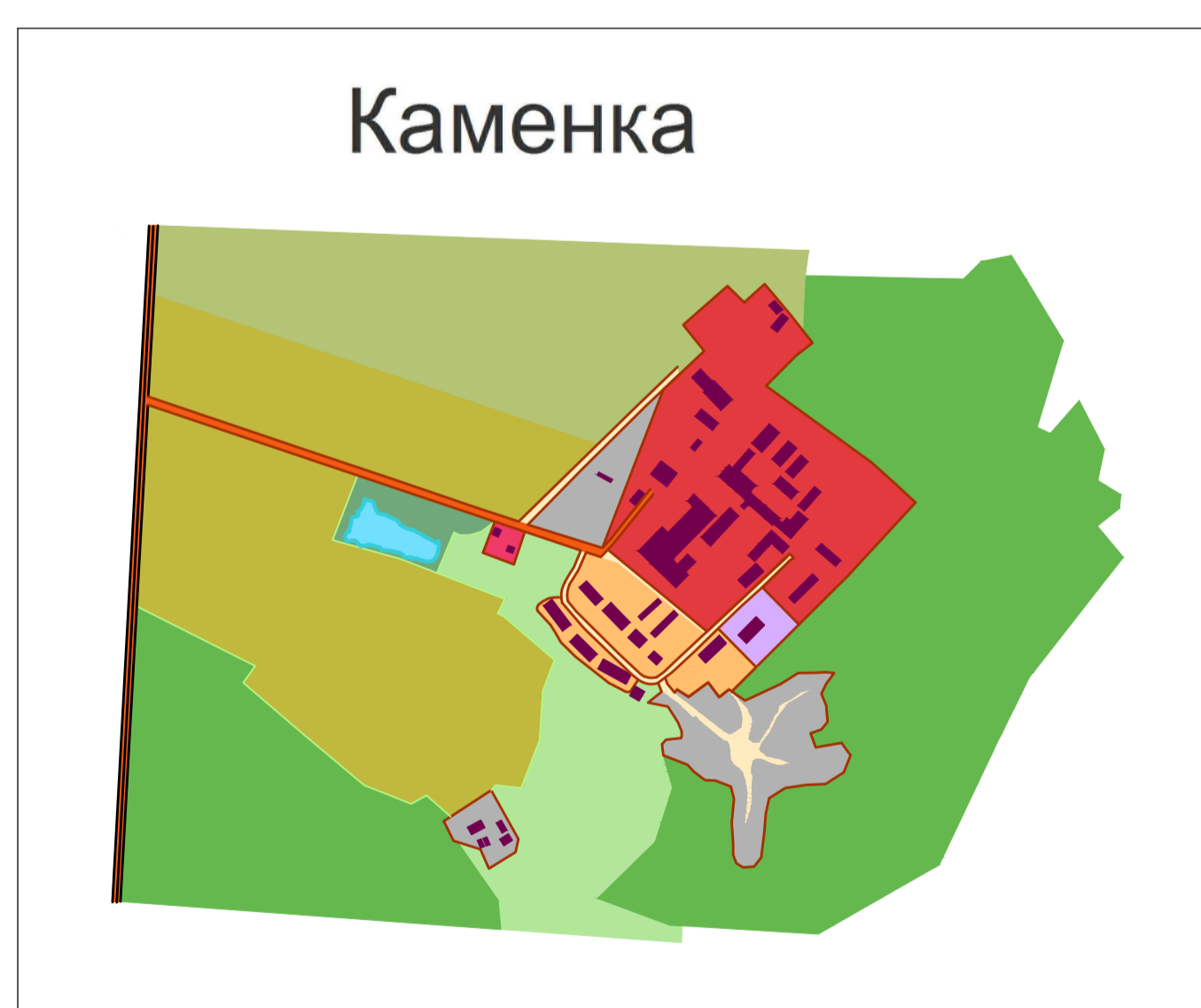
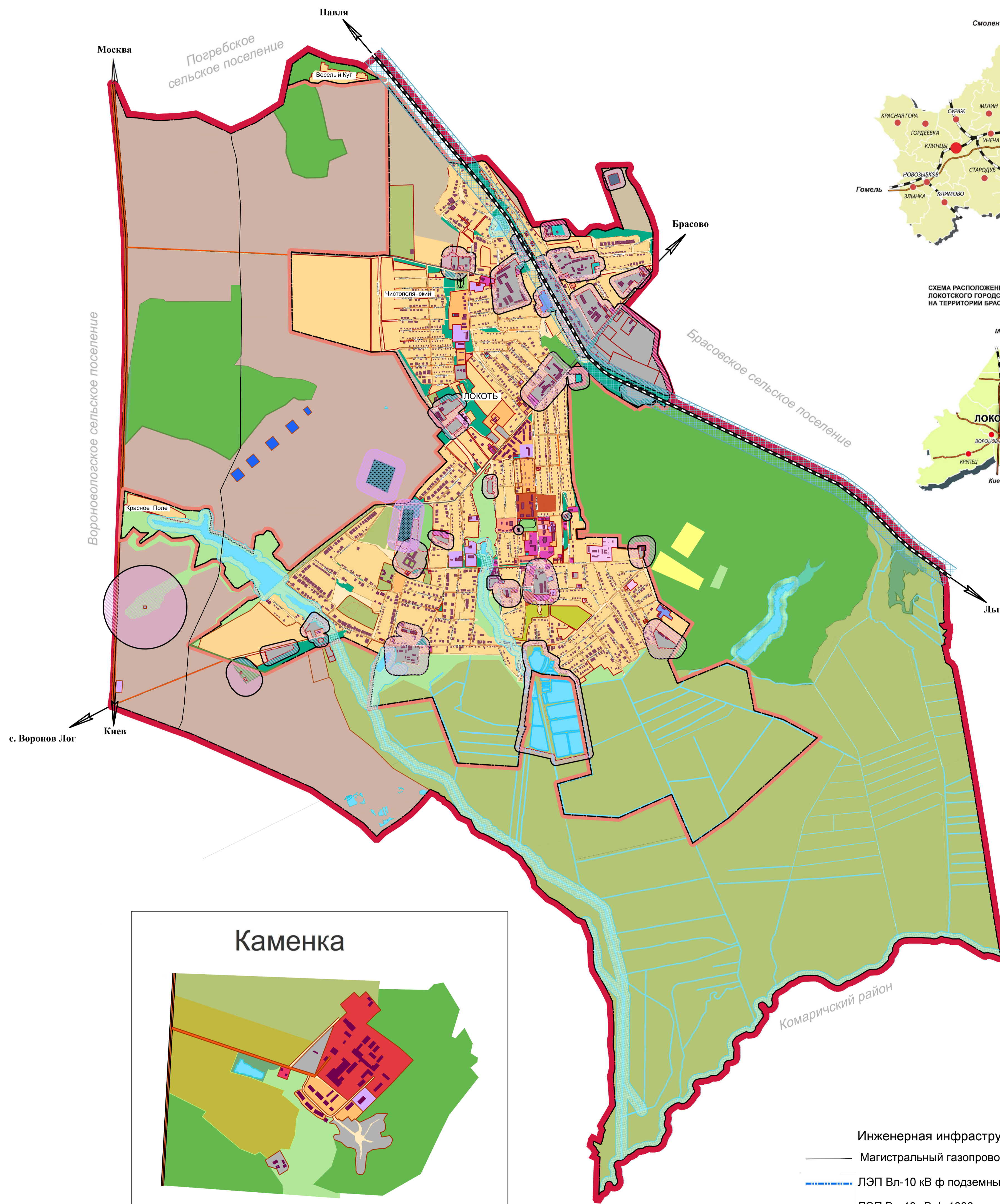
- Сх1 Зона сельскохозяйственных угодий (пашни)
- Сх2 Зона объектов сельскохозяйственного назначения

Земли водного фонда

- Акватории
- Реки и ручьи
- Поймы

Транспортная инфраструктура

- Железная дорога федерального значения
- Дороги федерального значения
- Дороги местного значения
- Улично-дорожная сеть



- ### Инженерная инфраструктура
- Магистральный газопровод
 - ЛЭП Вл-10 кВ ф-подземный
 - ЛЭП Вл-10 кВ ф-1003
 - ЛЭП Вл-10 кВ ф-1012
 - ЛЭП Вл-10 кВ ф-1013
 - Теплосеть
- ### Зоны с особыми условиями использования территории
- Водоохранная зона
 - Зона ограничений транспортной инфраструктуры
 - Санитарно-защитная зона производственных предприятий
 - Санитарно-защитная зона от кладбищ

2-309/2016				
Изм.	Колуч.	Лист	Число	Подпись
Разраб.	Гаррашова		09.16	
Разраб.	Якубенко		09.16	
Разраб.	Белан		09.16	
Провер.	Белан		09.16	
Гл.арх.БТИ	Скачков		09.16	
Внесение изменений в правила землепользования и застройки МО "Локотского городского поселения" Брасовского района Брянской области				
Правила землепользования и застройки				
Карта градостроительного зонирования р.п. Локоть				
Масштаб	Лист	Листов		
1:25000	2			
			ООО "БрянскГражданПроект"	